



VIVRE AVEC LE SOLEIL À L'ÉCOLE

ENQUETE 2011 / 2012

Menée du 1er juillet au 30 octobre 2012, par questionnaire en ligne

Auprès de 6 638 enseignants, chefs d'établissement, infirmières scolaires, chargés de prévention et animateurs

Principaux résultats

- **Le nombre de professionnels inscrits s'élève à 32 912** dont 25 422 enseignants (mai 2012)
- **13 723 professionnels**, essentiellement des enseignants, **ont bénéficié de formation** au cours de l'année scolaire 2011/2012
- **3 414 enseignants ont mis en œuvre** le programme avec leurs 86 723 élèves
- Avec plus de 5 % des élèves d'école primaire participants, **l'île de la Réunion est la région de France où la pénétration du programme est la plus importante.**
- Les enseignants ont consacré **en moyenne 7,2 heures** au module d'activités, ce qui marque très clairement leur intérêt pour l'outil.
- **100 % des enseignants trouvent le guide plutôt ou très bien fait.**
- **98 % des enseignants ont trouvé** la progression plutôt ou très **facile à mettre en œuvre.**
- 97 % des enseignants et 100% des directeurs et formateurs considèrent que *Vivre avec le Soleil* **permet d'aborder de nombreux points des programmes et du socle commun.**
- 96 % des enseignants rapportent **un impact positif du programme en terme de protection solaire.**
- Environ 84 % des enseignants rapportent **un impact positif du programme en terme de citoyenneté.**
- Environ 96 % des enseignants rapportent **un impact positif du programme sur le plan des sciences et de la démarche d'investigation.**
- Après avoir mené *Vivre avec le Soleil*, 90 % des enseignants estiment être plus en mesure de mettre en œuvre la démarche d'investigation, 84 % d'aborder d'autres sujets de santé.
- 100 % des professionnels non enseignant déclarent ce programme plutôt ou très utile.

Fiche de synthèse du programme *Vivre avec le Soleil*

http://soleil.passerelles.info/wp-content/themes/vas/files/vas_fiche_programme.pdf

VIVRE AVEC LE SOLEIL

Enquête 2012 - Participation & Opinion

Menée du 1er juillet au 30 octobre 2012

Après de 32912 inscrits

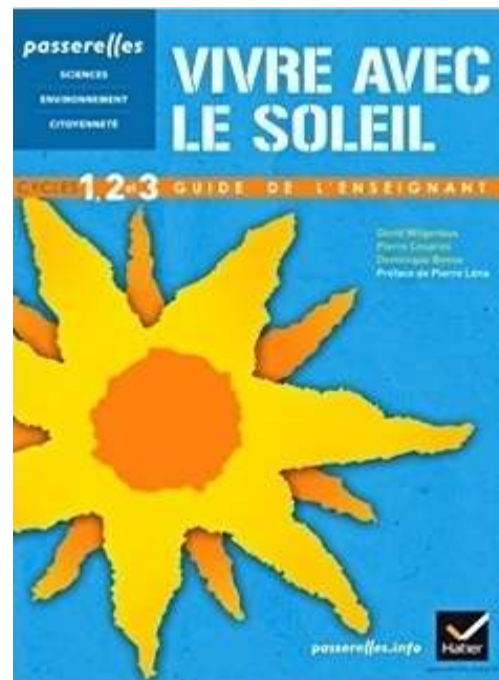
Nombre de répondants : 6638

1 - SYNTHÈSE

- Principaux résultats
- Evolution du nombre d'inscrits
- Evolution du nombre d'enfants participant

2 - LES INSCRITS

- 2.1 LES RELAIS
 - Nombre total de relais inscrits
 - Evolution du nombre de relais inscrits
 - Profils des relais inscrits (2012)
 - Evolution du nombre de relais inscrits par région soutenue
 - Evolution du nombre de relais inscrits par région non-soutenue
- 2.2 LES ENSEIGNANTS
 - Nombre total d'enseignants inscrits
 - Evolution du nombre d'enseignants inscrits par région soutenue
 - Evolution du nombre d'enseignants inscrits par région non-soutenue
 - Comment les enseignants inscrits en 2012 ont-ils connu le programme ?



3 - LES ELEVES

- Evolution du nombre d'élèves participants
- Evolution du nombre d'élèves participants par région soutenue et par année
- Evolution du nombre d'élèves participants par région non-soutenue et par année
- Répartition des enseignants (et des élèves) par cycle en 2012
- Taux de pénétration

4 - LES OUTILS

- Evolution du nombre d'outils diffusés

5 - LA PARTICIPATION ET L'OPINION DES PROFESSIONNELS INSCRITS

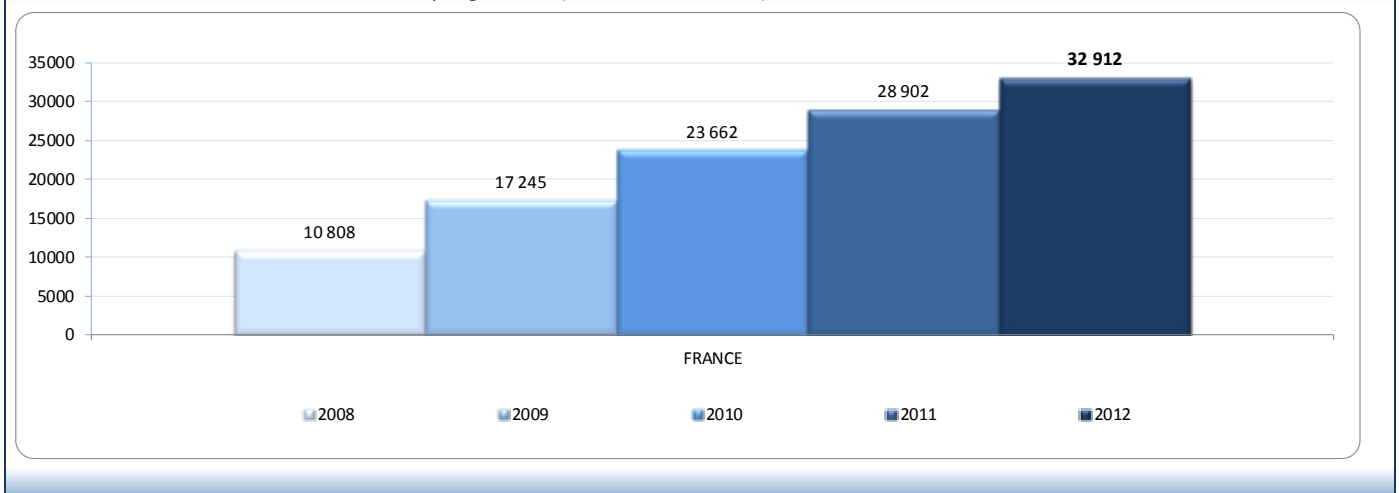
- 5.1 LA MISE EN ŒUVRE DES ACTIVITES EN CLASSE
- 5.2 LES ENSEIGNANTS
 - La mise en œuvre
 - L'impact sur les élèves et les familles
- 5.3 LES DIRECTEURS ET MAÎTRES RESSOURCES
 - Formation / conseils aux enseignants
 - La mise en œuvre
- 5.4 LES FORMATEURS : IEN, conseillers péda., coordonnateurs RAR/RSS..., prof. IUFM...
- 5.5 TEMPS DE FORMATION ET NOMBRE DE BENEFICIAIRES PAR REGION
- 5.6 LES ANIMATEURS : infirmières scolaires, éducateurs/animateurs de la santé, chargés de prévention
- 5.7 POURQUOI LES PROFESSIONNELS N'ONT PAS PARTICIPER AU PROGRAMME



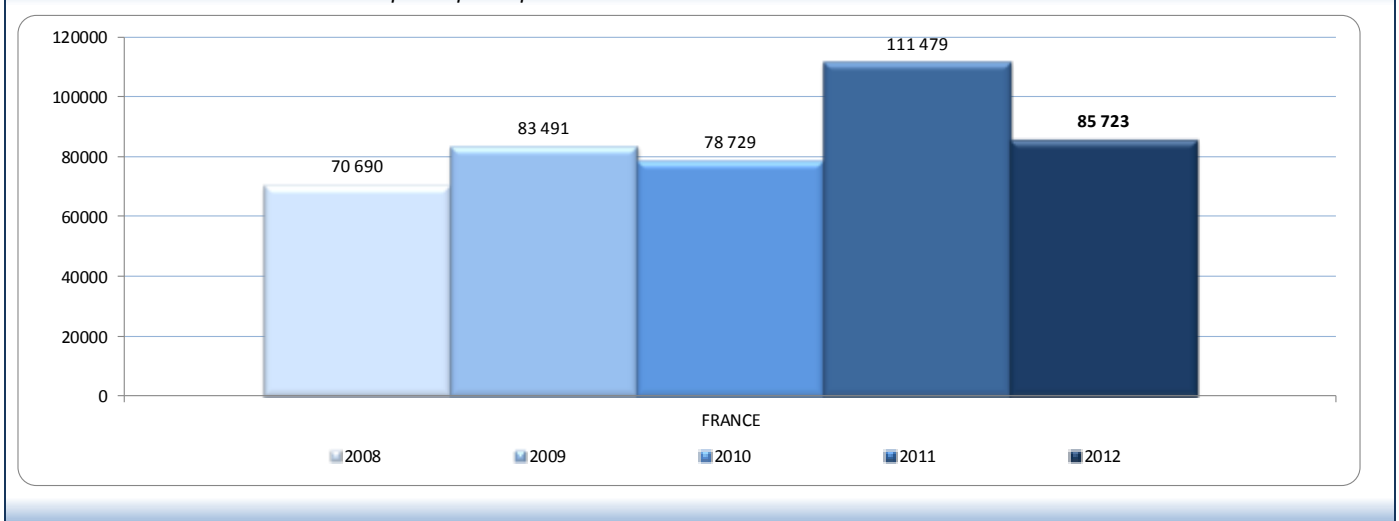
Vivre avec le Soleil - Résultats 2012 - Enquête menée auprès de 32912 inscrits - 6638 répondants

Classes ayant mis en oeuvre le programme		3 414	
Nombre d'heures consacrées au programme en moyenne		7,2 heures	
Nombre d'élèves participants		85 723	
Taux de pénétration 2012 cycles 1,2 et 3		1,18%	
Nombre d'enfants sensibilisés uniquement		142 608	
Nombre de parents sensibilisés		54 508	
Nombre de bénéficiaires de formation		13 723	

Evolution du nombre d'inscrits au programme (cumulé à mai 2012)



Evolution du nombre d'élèves participants par année



2 - LES INSCRITS

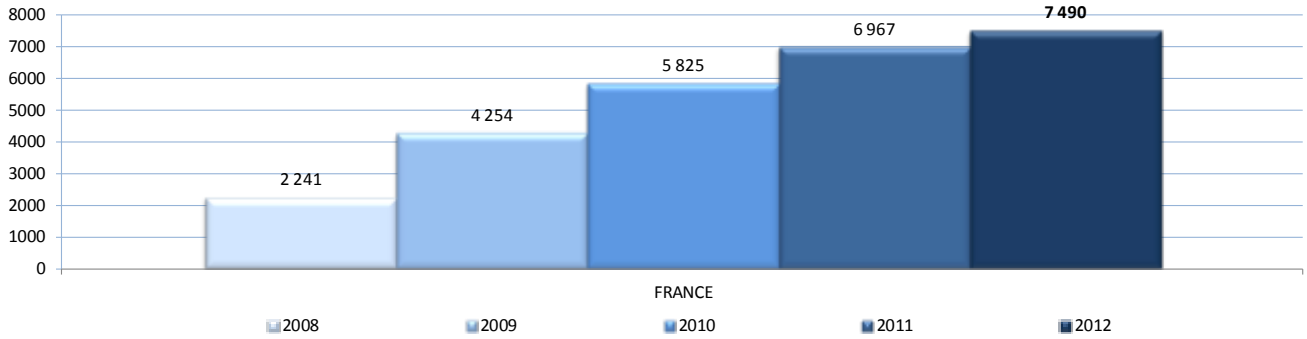


2.1 LES RELAIS

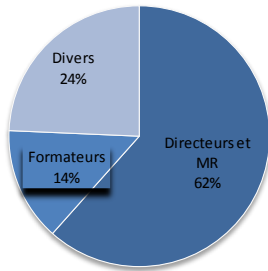
Nombre total de relais inscrits (mai 2012)

7 490

Evolution du nombre de relais inscrits au programme (cumulé à mai 2012)



Profils des relais inscrits (2012)



Directeurs et Maîtres Ressources

Maître ressource
Chef d'établissement

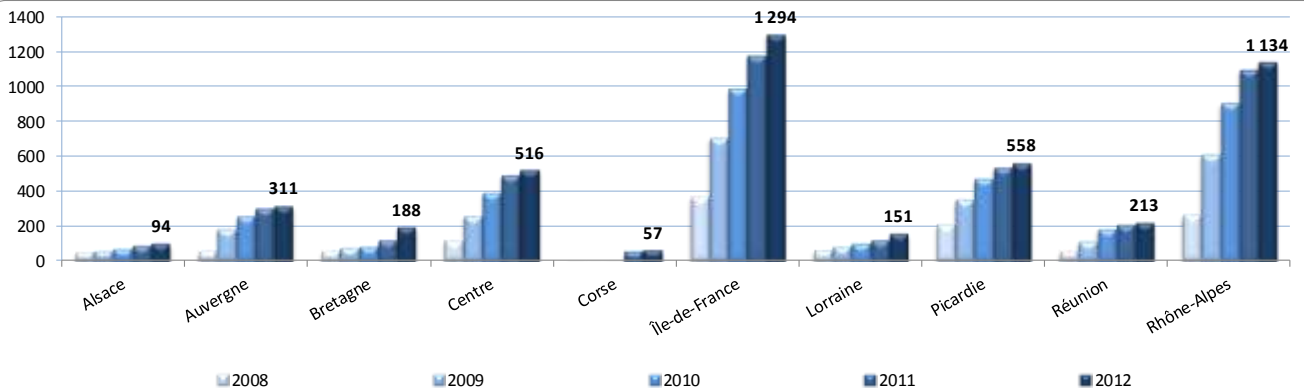
Formateurs

Professeur IUFM
Conseiller pédagogique
IEN, IPR.

Divers :

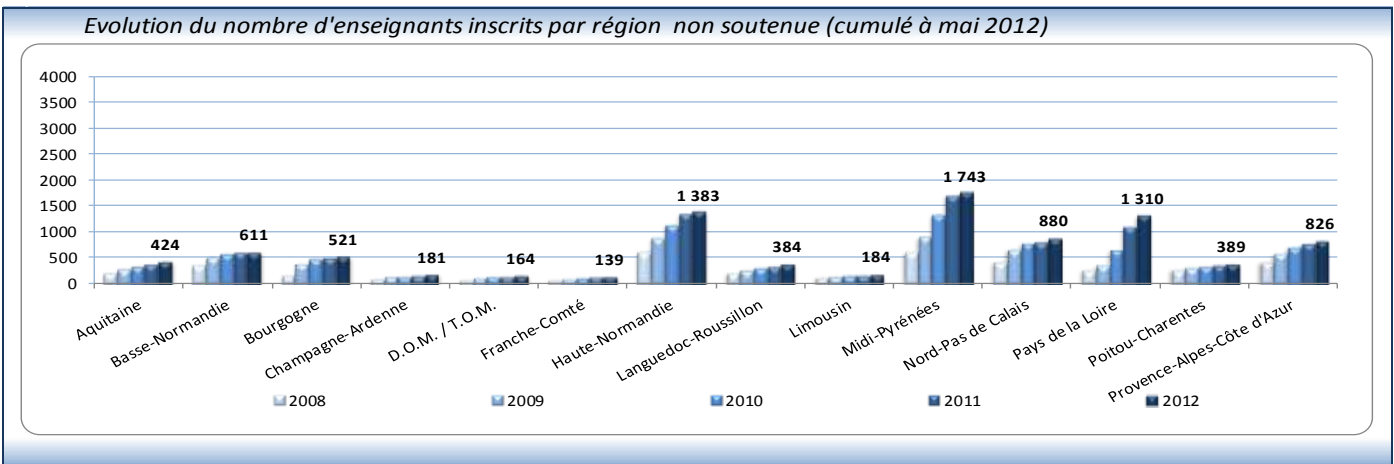
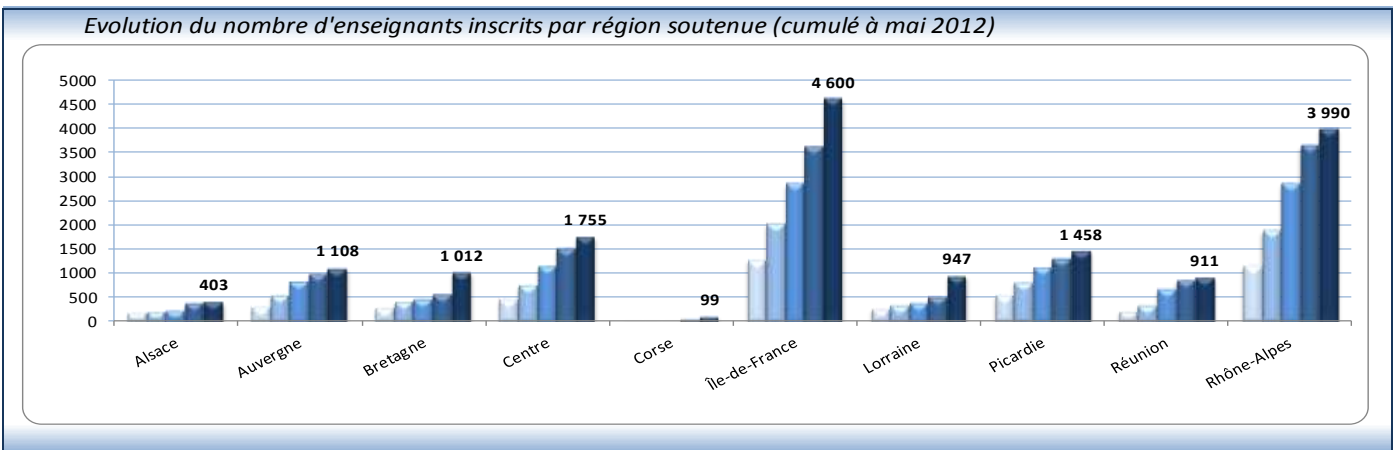
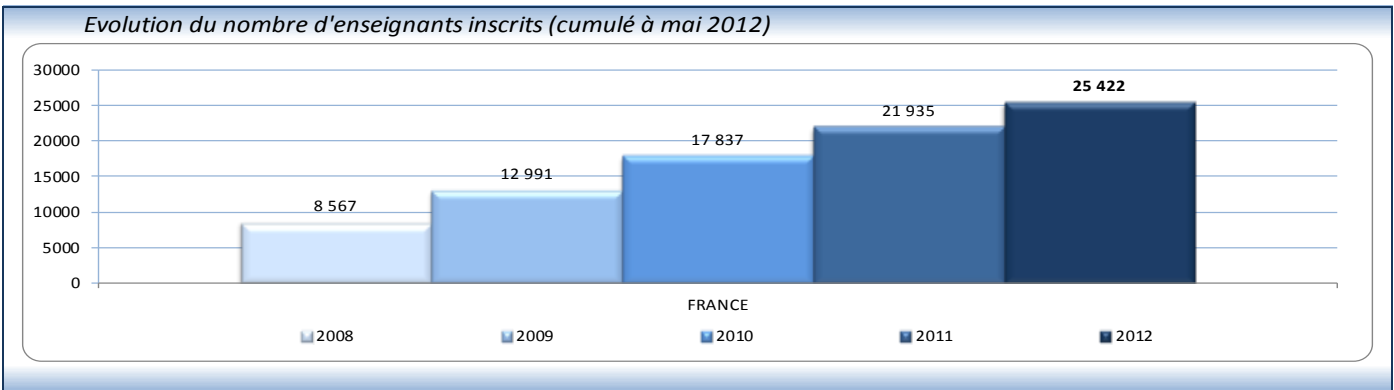
Responsable animation
Médecin scolaire, Médecin conseil, Infirmier scolaire
Journaliste

Evolution du nombre de relais inscrits par région soutenue (cumulé à mai 2012)





Nombre total d'enseignants inscrits à fin 2012
25 422



Comment les enseignants inscrits en 2012 ont-ils connu le programme ?

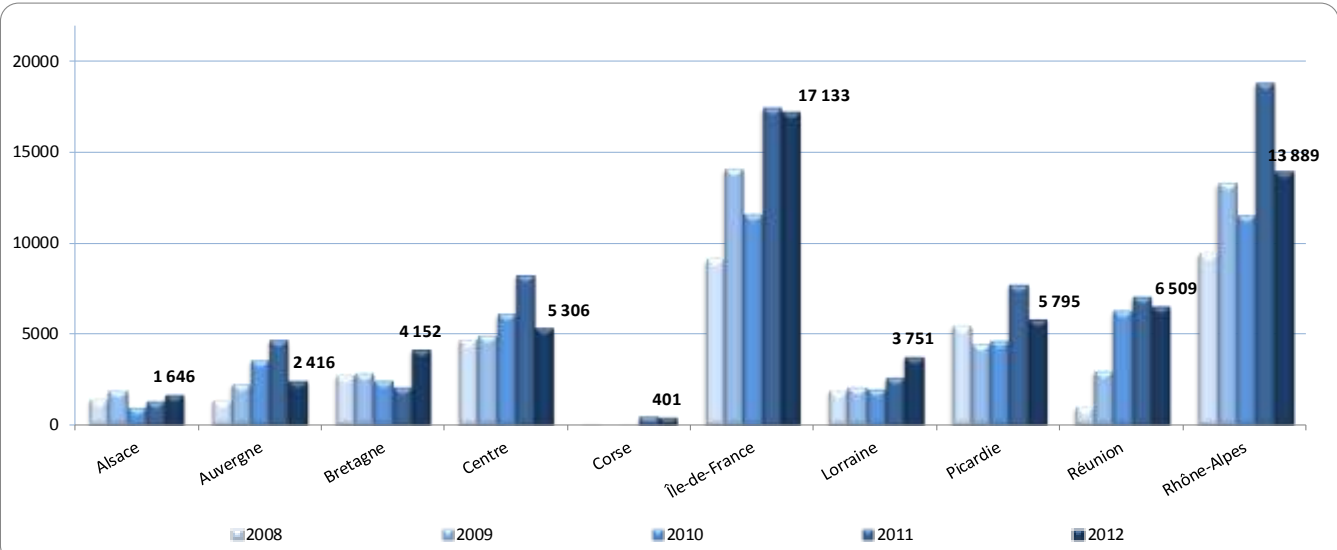
		Nombre de citations		
		Nombre	Pourcentage	
Education Nationale	Par votre IEN	50	10%	53%
	Par votre conseiller pédagogique	14	3%	
	Par votre chef d'établissement	25	5%	
	Par un collègue	58	11%	
	Par un(e) infirmier(e) ou médecin scolaire	1	0%	
	Par le site ou un membre "La main à la pâte"	107	21%	
	Par le site du rectorat, de l'IA, de la circonscription	15	3%	
Sécurité Solaire	Par le site web "passerelles.info"	28	5%	22%
	Par le site web "soleil.info"	39	8%	
	Par un moteur de recherche "google" ou autre	45	9%	
Médias	Par un média professionnel	18	4%	18%
	Par un média grand public	3	1%	
	Par un courrier électronique	72	14%	
Autre	Par un autre moyen	38	7%	7%

3 - LES ELEVES

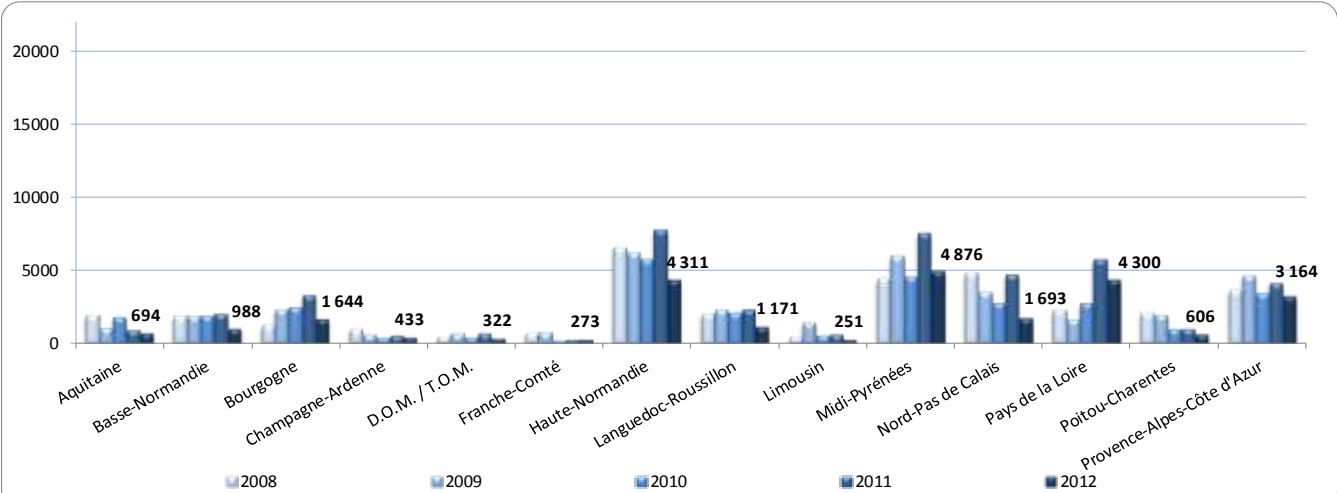
Nombre total d'élèves participants depuis le lancement du programme *

489 742

Evolution du nombre d'élèves participants par région soutenue et par année

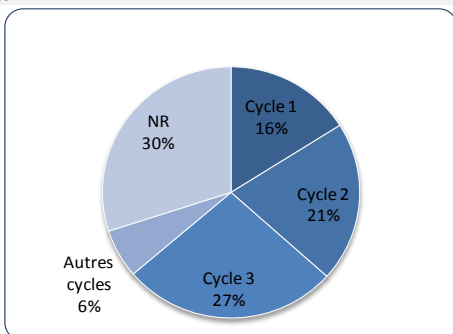


Evolution du nombre d'élèves participants par région non soutenue et par année

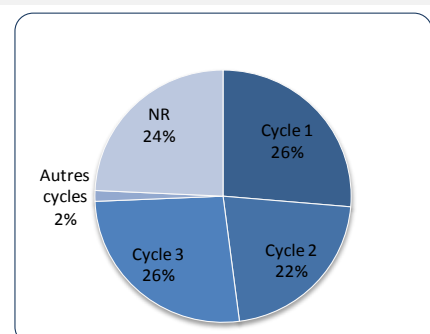


Répartition des enseignants, des Directeurs et Maîtres Ressources (et des élèves) par cycle en 2012

Enseignants



Directeurs Maîtres Ressources



Taux de pénétration du programme : Enseignants et Directeurs, Maîtres ressources

Régions Soutenues	Elèves de cycles 1, 2 & 3 inscrits à l'école*	Enseignants		Directeurs et Maîtres ressources		Taux de pénétration global
		Elèves de cycles 1, 2 & 3 ayant suivi le programme**	Taux de pénétration	Elèves de cycles 1, 2 & 3 ayant suivi le programme**	Taux de pénétration	Enseignants, Directeurs et Maîtres ressources
Alsace	178 152	1 371	0,77%	111	0,06%	0,83%
Auvergne	121 446	1 963	1,62%	133	0,11%	1,73%
Bretagne	333 132	3 393	1,02%	233	0,07%	1,09%
Centre	253 757	4 163	1,64%	684	0,27%	1,91%
Corse	24 938	75	0,30%	313	1,26%	1,56%
Île-de-France	1 269 819	15 243	1,20%	722	0,06%	1,26%
Lorraine	223 589	2 982	1,33%	313	0,14%	1,47%
Picardie	208 029	3 890	1,87%	1 508	0,72%	2,59%
Réunion	121 644	5 832	4,79%	294	0,24%	5,04%
Rhône-Alpes	661 596	11 447	1,73%	1 587	0,24%	1,97%
Total	3 396 102	50 359	1,48%	5 899	0,17%	1,66%
Régions Non Soutenues	Elèves de cycles 1, 2 & 3 inscrits à l'école*	Elèves de cycles 1, 2 & 3 ayant suivi le programme**	Taux de pénétration	Elèves de cycles 1, 2 & 3 ayant suivi le programme**	Taux de pénétration	Enseignants, Directeurs et Maîtres ressources
Aquitaine	297 767	639	0,21%	0	-	0,21%
Bourgogne	152 760	1 533	1,00%	0	-	1,00%
Champagne-Ardenne	133 196	388	0,29%	0	-	0,29%
D.O.M. / T.O.M.	146 920	284	0,19%	0	-	0,19%
Franche-Comté	119 864	227	0,19%	0	-	0,19%
Haute-Normandie	192 312	3 899	2,03%	155	0,08%	2,11%
Languedoc-Roussillon	255 073	966	0,38%	91	0,04%	0,41%
Limousin	61 373	146	0,24%	89	0,15%	0,38%
Midi-Pyrénées	267 696	3 756	1,40%	737	0,28%	1,68%
Nord-Pas de Calais	467 492	1 108	0,24%	494	0,11%	0,34%
Pays de la Loire	390 872	3 501	0,90%	329	0,08%	0,98%
Poitou-Charentes	162 954	560	0,34%	0	-	0,34%
Provence-Alpes-Côte d'Azur	474 153	2 636	0,56%	190	0,04%	0,60%
Total	3 122 432	19 643	0,63%	2 086	0,07%	0,70%
Total Général	6 518 534	70 002	1,07%	7 985	0,12%	1,20%

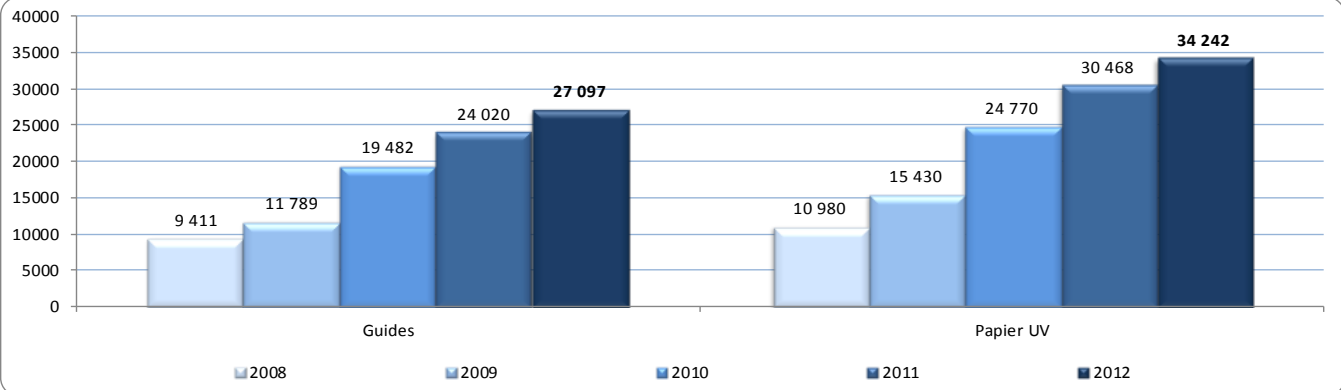
* Données 2010-2011 (source : Ministère de l'Education nationale)

** Estimation à partir des Enseignants, Directeurs de cycles 1,2 & 3 ayant mis en œuvre le programme en 2012.

4 - LES OUTILS

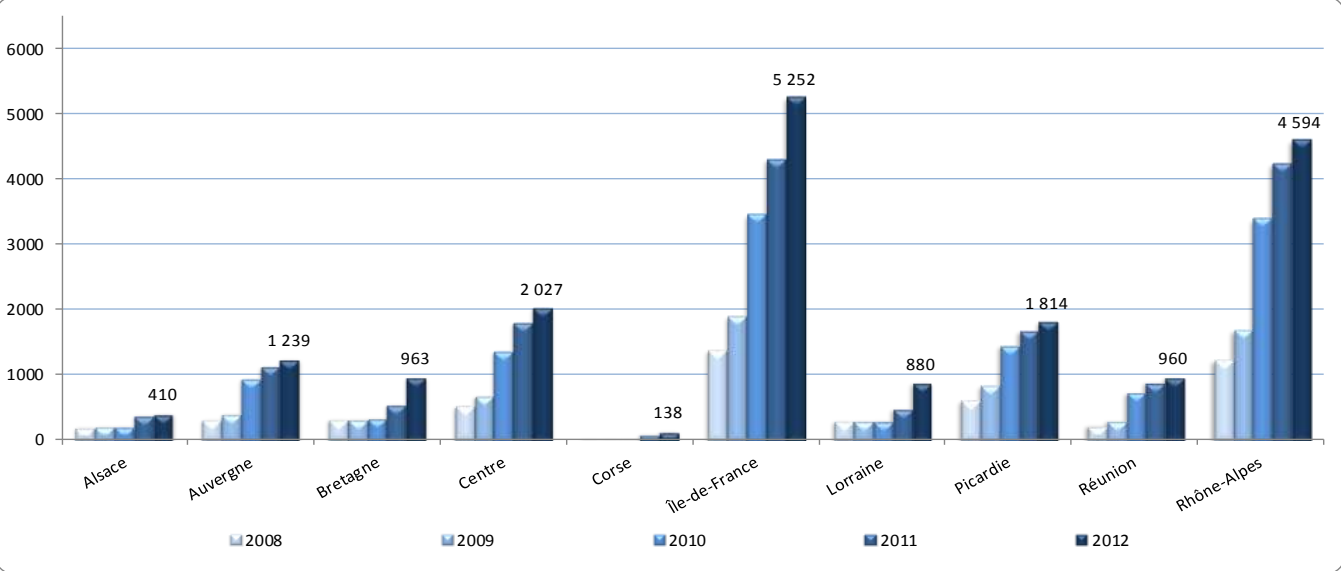


Evolution du nombre d'outils diffusés (cumulé à mai 2012)

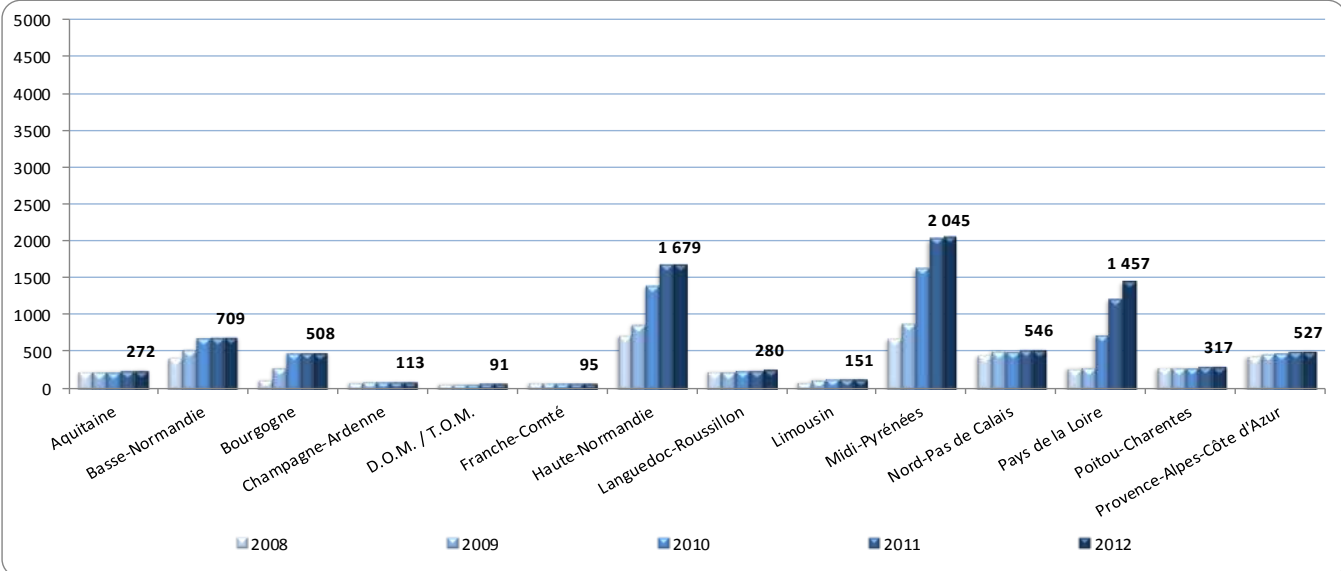


Certains enseignants ne reçoivent que du papier UV car ils suivent la progression sur le site web ou sur un guide de l'enseignant qu'ils ont reçu précédemment

Evolution du nombre de guides diffusés par Région Soutenue (cumulé à mai 2012)



Evolution du nombre de guides diffusés par Région Non Soutenue (cumulé à mai 2012)



5 - LA PARTICIPATION ET L'OPINION DES PROFESSIONNELS INSCRITS



5.1 LA MISE EN ŒUVRE DES ACTIVITES EN CLASSE

	Enseignants	Directeurs et MR	Total
Intention de mener la progression l'an prochain	68%	16%	
Ayant mené la progression	3 109	306	3 414
Nombre moyen d'heures dont bénéficie chaque élève	7,2 heures	7 heures	7,2 heures
Nombre total d'heures consacrées au programme	22 267	2 155	24 423
Nombre de répondants (2012)	5471	46	5517

5.2 LES ENSEIGNANTS



La mise en œuvre

Vous avez mené les activités proposées pour la...						44 % des enseignants interrogés ont déjà mené ces activités. Nombre total de répondants : 464
	Cycle 1	Cycle 2	Cycle 3	Autres cycles	NR	
1ère fois	73%	65%	56%	69%	19%	
2nde fois	21%	26%	29%	15%	32%	
3ème fois ou plus	6%	10%	15%	15%	49%	
Nombre de répondants	85	105	180	26	68	

	Cycle 1	Cycle 2	Cycle 3	Autres cycles	NR
Temps moyen consacré aux deux modules	5,38 heures	6,18 heures	8,33 heures	5,76 heures	8,03 heures

Module d'activités Cycle 1 & 2	Cycle 1	Cycle 2	Cycle 3	Autres cycles	NR
Séance 1 : Que se passe-t-il quand on est au Soleil ?	76%	63%	13%	19%	33%
Séance 2 : Que se passe-t-il si on reste longtemps au Soleil ?	69%	60%	13%	29%	32%
Séance 3 : Qui attrape le plus de coups de Soleil ?	43%	44%	9%	19%	19%
Séance 4 : Comment est mon ombre ?	47%	36%	9%	5%	20%
Séance 5 : Est-ce que les ombres changent au cours de la journée ?	35%	31%	7%	10%	17%
Séance 6 : Quels sont les moments les plus dangereux ?	37%	35%	6%	14%	17%
Séance 7 : Comment se protéger du Soleil ?	62%	55%	11%	29%	26%
Séance 7 bis : Fait-il moins chaud à l'ombre qu'au Soleil ?	24%	11%	6%	0%	9%
Séance 8 : Devenir acteur de prévention	7%	7%	4%	5%	6%
Fiches d'évaluation : pages 37 à 40 du guide	15%	13%	5%	0%	10%
Nbre de répondants : 461	86	104	181	21	69

Module d'activités Cycle 3	Cycle 1	Cycle 2	Cycle 3	Autres cycles	NR
Séance 1 : Quels sont les effets du soleil sur notre santé ?	19%	31%	83%	57%	64%
Séance 2 : Les risques sont-ils les mêmes pour tous ?	13%	28%	65%	33%	55%
Séance 2 bis : Pourquoi existe-t-il différentes couleurs de peau ?	7%	27%	56%	24%	49%
Séance 3 : Les ultraviolets, qu'est-ce que c'est ?	14%	22%	59%	52%	48%
Séance 4 : Les risques sont-ils les mêmes toute la journée ?	14%	24%	66%	14%	45%
Séance 5 : Les risques sont-ils les mêmes toute l'année ?	7%	14%	41%	10%	35%
Séance 6 : Qu'y a-t-il entre nous et le Soleil ?	3%	8%	26%	19%	22%
Séance 6 bis : Les risques sont-ils les mêmes sur toute la planète ?	2%	10%	20%	14%	13%
Séance 6 ter : Quel est le rôle de l'atmosphère ?	2%	8%	25%	19%	20%
Séance 7 : A quoi sert la météo solaire ?	2%	8%	24%	14%	28%
Séance 8 : Comment se protéger du soleil ?	12%	20%	66%	38%	55%
Séance 9 : Les protections sont-elles toutes efficaces ?	6%	13%	40%	38%	38%
Séance 10 : Devenir acteur de prévention	1%	2%	13%	19%	7%
Fiches d'évaluation : pages 85 à 88 du guide	3%	7%	20%	5%	23%
Nbre de répondants : 461	86	104	181	21	69

En particulier lors de la séance Devenir acteur de prévention, avez-vous coopéré avec un(e) infirmier(e) scolaire, un(e) intervenant issu(s) d'association, collectivité ou autre...						3 % des enseignants ayant mis en oeuvre la séance 'Devenir acteur de prévention' ont coopéré avec un(e) infirmier(e) scolaire.
	Cycle 1	Cycle 2	Cycle 3	Autres cycles	NR	
Oui	4%	2%	4%	0%	2%	
Non	96%	98%	96%	100%	98%	
Nombre de répondants	67	83	129	22	52	

Selon vous, combien de personnes, en plus de vos élèves, ont été sensibilisées par cette action ?						Selon les enseignants, 89026 personnes en plus des élèves ont été sensibilisés par cette action
	Cycle 1	Cycle 2	Cycle 3	Autres cycles	NR	
10	42%	47%	42%	31%	40%	
25	39%	33%	34%	46%	38%	
50	16%	15%	17%	15%	15%	
100	0%	3%	6%	8%	4%	
200	0%	0%	1%	0%	0%	
Plus de 200	4%	1%	1%	0%	4%	
Nombre de répondants	57	78	130	13	53	

Avez-vous prévenu les parents d'élèves de la mise en oeuvre en classe du module d'activités ?						35 % des enseignants interrogés ont prévenu les parents d'élèves de la mise en oeuvre du module d'activités.
	Cycle 1	Cycle 2	Cycle 3	Autres cycles	NR	
Oui, en utilisant le modèle de lettre inclus dans le guide	7%	7%	5%	4%	1%	
Oui, mais en écrivant une autre lettre	2%	2%	3%	4%	0%	
Oui, en mettant simplement un mot dans le cahier de correspondance	6%	10%	13%	0%	14%	
Oui, mais autrement	27%	13%	13%	4%	28%	
Non, j'ai oublié	16%	23%	24%	13%	16%	
Non, je n'ai pas souhaité le faire	20%	25%	21%	25%	23%	
Non, pour une autre raison	21%	20%	22%	50%	17%	
Nombre de répondants	85	103	175	24	69	

Si vous avez commandé du matériel (guide et/ou papier UV), l'avez-vous bien reçu ?						...
	Cycle 1	Cycle 2	Cycle 3	Autres cycles	NR	
Oui	95%	94%	93%	93%	92%	
Non	5%	6%	7%	7%	8%	
Nombre de répondants	92	105	178	27	66	

Si vous avez utilisé le guide de l'enseignant, vous l'avez trouvé :						100 % des enseignants interrogés ont trouvé le guide bien fait.
	Cycle 1	Cycle 2	Cycle 3	Autres cycles	NR	
Très bien fait	46%	53%	56%	46%	62%	
Plutôt bien fait	53%	47%	44%	54%	38%	
Plutôt mal fait	1%	0%	0%	0%	0%	
Très mal fait	0%	0%	0%	0%	0%	
Nombre de répondants	87	103	177	24	69	

Si vous avez utilisé le papier UV, vous l'avez trouvé :						97 % des enseignants interrogés ont trouvé le papier UV pratique.
	Cycle 1	Cycle 2	Cycle 3	Autres cycles	NR	
Très pratique	43%	45%	45%	50%	55%	
Plutôt pratique	53%	51%	53%	50%	42%	
Peu pratique	3%	5%	1%	0%	3%	
Pas pratique	0%	0%	1%	0%	0%	
Nombre de répondants	60	83	146	22	64	

Sur le plan pédagogique comme sur le plan pratique, la mise en oeuvre du module d'activités vous a semblé :						98 % des enseignants interrogés ont trouvé facile de mettre en oeuvre la progression.
	Cycle 1	Cycle 2	Cycle 3	Autres cycles	NR	
Très facile	18%	25%	20%	24%	31%	
Plutôt facile	76%	74%	79%	68%	68%	
Plutôt difficile	6%	1%	1%	8%	1%	
Très difficile	0%	0%	0%	0%	0%	
Nombre de répondants	83	105	178	25	68	

Sur le plan personnel, vous avez trouvé ces activités :						99 % des enseignants interrogés ont trouvé la progression intéressante.
	Cycle 1	Cycle 2	Cycle 3	Autres cycles	NR	
Très intéressantes	45%	39%	47%	31%	49%	
Plutôt intéressantes	54%	61%	51%	69%	51%	
Pas très intéressantes	1%	0%	2%	0%	0%	
Pas du tout intéressantes	0%	0%	0%	0%	0%	
Nombre de répondants	85	105	179	26	69	

Vivre Avec le Soleil permet d'aborder de nombreux points prévus dans les programmes et objectifs du socle commun. Avec cette affirmation, vous êtes :					
	Cycle 1	Cycle 2	Cycle 3	Autres cycles	NR
Tout à fait d'accord	37%	31%	45%	48%	44%
Plutôt d'accord	61%	65%	53%	52%	53%
Plutôt pas d'accord	2%	4%	3%	0%	3%
Pas du tout d'accord	0%	0%	0%	0%	0%
Nombre de répondants	87	104	177	25	68

97 % des enseignants interrogés estiment que Vivre avec le Soleil aborde de nombreux points des programmes et objectifs du socle commun.

Avez-vous téléchargé/utilisé sur le site passerelles.info (lien) les ressources complémentaires suivantes ?					
	Cycle 1	Cycle 2	Cycle 3	Autres cycles	NR
Liens avec les programmes	6%	38%	26%	9%	23%
Liens avec le socle commun	13%	34%	34%	18%	14%
Prolongements pédagogiques	25%	31%	36%	55%	32%
Papier UV, mode d'emploi	56%	45%	66%	64%	41%
Séance météo solaire pour l'île de la Réunion	13%	10%	11%	9%	5%
Courrier aux parents	0%	17%	7%	9%	0%
Chanson Mets ton sombrero	31%	17%	20%	0%	36%
Nombre de répondants	16	29	61	11	22

...

Si oui, ces ressources, vous ont été :					
	Cycle 1	Cycle 2	Cycle 3	Autres cycles	NR
Très utiles	20%	29%	32%	30%	19%
Plutôt utiles	75%	68%	66%	70%	76%
Peu utiles	5%	3%	2%	0%	5%
Pas du tout utiles	0%	0%	0%	0%	0%
Nombre de répondants	20	31	59	10	21

97 % des enseignants interrogés ont trouvé ces ressources utiles.

Avant de mettre en œuvre les activités avec vos élèves, étiez-vous déjà familier de la démarche d'investigation scientifique ?					
	Cycle 1	Cycle 2	Cycle 3	Autres cycles	NR
Oui, tout à fait	21%	34%	41%	72%	46%
Oui, un peu	61%	50%	51%	16%	48%
Non, pas beaucoup	16%	13%	8%	8%	6%
Non, pas du tout	1%	4%	1%	4%	0%
Nombre de répondants	85	103	178	25	67

88 % des enseignants interrogés étaient déjà familier de la démarche d'investigation scientifique.

Après avoir mené les activités, estimez-vous être plus en mesure de mettre en oeuvre la démarche d'investigation sur d'autres sujets ?					
	Cycle 1	Cycle 2	Cycle 3	Autres cycles	NR
Oui, tout à fait	27%	30%	45%	52%	38%
Oui, un peu	62%	61%	47%	33%	53%
Non, pas beaucoup	12%	9%	8%	10%	9%
Non, pas du tout	0%	0%	1%	5%	0%
Nombre de répondants	78	101	172	21	68

90 % des enseignants interrogés estiment être plus en mesure de mettre en oeuvre la démarche d'investigation sur d'autres sujets.

Avant de mettre en œuvre les activités avec vos élèves, aviez-vous déjà mis en oeuvre avec votre classe un projet d'éducation à la santé ?					
	Cycle 1	Cycle 2	Cycle 3	Autres cycles	NR
Oui	67%	72%	66%	75%	69%
Non	33%	28%	34%	25%	31%
Nombre de répondants	86	104	175	24	68

68 % des enseignants interrogés avaient déjà mis en oeuvre un projet d'éducation à la santé.

Après avoir mené les activités proposées, estimez-vous être plus en mesure d'aborder d'autres sujets sur la santé ?					
	Cycle 1	Cycle 2	Cycle 3	Autres cycles	NR
Oui	87%	83%	82%	75%	91%
Non	13%	17%	18%	25%	9%
Nombre de répondants	82	101	173	20	69

84 % des enseignants interrogés estiment être plus en mesure d'aborder d'autres sujets sur la santé.

Avez-vous bénéficié d'une formation (animation pédagogique, stage sciences ou autre) au cours de laquelle le guide vous a été présenté ?					
	Cycle 1	Cycle 2	Cycle 3	Autres cycles	NR
Oui	13%	20%	21%	0%	17%
Non	87%	80%	79%	100%	83%
Nombre de répondants	86	107	182	25	70

17 % des enseignants interrogés ont bénéficié d'une formation.

Si oui, par qui ?						<i>64 % des bénéficiaires ont été formés par un intervenant Passerelles ou Sécurité Solaire.</i>
	Cycle 1	Cycle 2	Cycle 3	Autres cycles	NR	
Un intervenant Passerelles ou Sécurité Solaire	73%	52%	71%	0%	62%	
Un IEN, CPC ou maître ressource	27%	30%	24%	0%	8%	
Autre	0%	17%	5%	0%	31%	
Nombre de répondants	11	23	38	1	13	

Si oui, vous diriez que cette formation vous a été :						<i>95 % des enseignants interrogés ont trouvé cette formation utile.</i>
	Cycle 1	Cycle 2	Cycle 3	Autres cycles	NR	
Très utile	38%	52%	52%	0%	46%	
Plutôt utile	63%	44%	41%	100%	46%	
Plutôt inutile	0%	4%	7%	0%	8%	
Totalement inutile	0%	0%	0%	0%	0%	
Nombre de répondants	16	25	44	1	13	

Recommanderiez-vous ce programme à vos collègues ?						...
	Cycle 1	Cycle 2	Cycle 3	Autres cycles	NR	
Oui	99%	100%	99%	100%	100%	
Non	1%	0%	1%	0%	0%	
Nombre de répondants	86	107	180	26	68	

L'impact sur les élèves et les familles

Comment qualifieriez-vous l'adhésion de vos élèves à cette action ?						<i>95 % des enseignants interrogés ont trouvé que l'adhésion des élèves était bonne.</i>
	Cycle 1	Cycle 2	Cycle 3	Autres cycles	NR	
Très bonne	39%	48%	43%	29%	47%	
Plutôt bonne	55%	46%	53%	71%	50%	
Plutôt faible	6%	6%	3%	0%	3%	
Très faible	0%	1%	1%	0%	0%	
Nombre de répondants	82	103	180	24	68	

Avez-vous le sentiment que les élèves en ont parlé autour d'eux, en particulier en famille ?						<i>93 % des enseignants interrogés ont le sentiment que les élèves en ont parlé autour d'eux.</i>
	Cycle 1	Cycle 2	Cycle 3	Autres cycles	NR	
Oui, beaucoup	23%	19%	28%	23%	24%	
Oui, un peu	69%	75%	66%	64%	71%	
Non	9%	7%	6%	14%	6%	
Nombre de répondants	80	102	175	22	68	

Ces activités ont-elles entraîné une évolution positive des élèves...

... en matière de comportement au soleil						<i>96 % des enseignants interrogés ont noté une évolution positive des élèves sur le plan de la protection solaire.</i>
	Cycle 1	Cycle 2	Cycle 3	Autres cycles	NR	
Oui, beaucoup	26%	23%	29%	27%	28%	
Oui, légèrement	71%	75%	66%	68%	66%	
Non, pas du tout	3%	2%	5%	5%	6%	
Non, même au contraire	0%	0%	0%	0%	0%	
Nombre de répondants	76	102	170	22	68	

...sur le plan de la citoyenneté (rapports aux autres, écoute mutuelle, stigmatisation, etc.) ?						<i>84 % des enseignants interrogés ont noté une évolution positive des élèves sur le plan de la citoyenneté.</i>
	Cycle 1	Cycle 2	Cycle 3	Autres cycles	NR	
Oui, beaucoup	8%	18%	20%	25%	21%	
Oui, légèrement	72%	62%	66%	69%	63%	
Non, pas du tout	20%	21%	14%	6%	16%	
Non, même au contraire	0%	0%	0%	0%	0%	
Nombre de répondants	71	97	170	16	68	

...sur le plan des sciences et de la démarche d'investigation scientifique ?						<i>96 % des enseignants interrogés ont noté une évolution positive sur le plan des sciences.</i>
	Cycle 1	Cycle 2	Cycle 3	Autres cycles	NR	
Oui, beaucoup	31%	38%	39%	45%	33%	
Oui, légèrement	64%	59%	57%	55%	64%	
Non, pas du tout	5%	3%	4%	0%	3%	
Non, même au contraire	0%	0%	0%	0%	0%	
Nombre de répondants	75	101	168	22	67	

Avez-vous reçu des témoignages, des commentaires de parents d'élèves ?						42 % des enseignants interrogés ont reçu des témoignages de parents d'élèves.
	Cycle 1	Cycle 2	Cycle 3	Autres cycles	NR	
Oui, beaucoup	4%	3%	2%	0%	0%	
Oui, quelques uns	48%	32%	39%	15%	50%	
Non pas du tout	48%	65%	58%	85%	50%	
Nombre de répondants	81	100	170	20	68	

Diriez-vous que la mise en oeuvre de ce module d'activités a contribué à favoriser les liens familles/école ?						50 % des enseignants interrogés estiment que cette activité a contribué à favoriser les liens familles/école.
	Cycle 1	Cycle 2	Cycle 3	Autres cycles	NR	
Oui, beaucoup	3%	4%	2%	6%	4%	
Oui, un peu	53%	39%	47%	44%	50%	
Non, pas du tout	45%	57%	51%	50%	46%	
Nombre de répondants	76	96	165	18	68	

*Formation / conseils aux enseignants*

Avez-vous utilisé notre programme dans le cadre de formation(s) que vous dispensez ?			55 % des directeurs interrogés ont utilisé le programme dans le cadre de formations dispensées.
Oui	55%		
Non, j'ai simplement informé les enseignants	27%		
Non	18%		
Nombre de répondants	55		

Si oui, à combien de reprise(s) au cours de la dernière année scolaire ?			...
1	31%		
2	31%		
3	20%		
4	6%		
Plus de 4	11%		
Nombre de répondants	35		

En tout, pour combien de bénéficiaires environ ?			Selon les directeurs interrogés, au moins 8659 personnes ont bénéficié de ce programme dans le cadre de formations dispensées.
5	24%		
10	0%		
15	3%		
20	16%		
30	50%		
50	8%		
100	0%		
Plus de 100	0%		
Nombre de répondants	38		

En tout, combien de temps environ y avez-vous consacré en tout ?			Selon les directeurs interrogés, au moins 1097 heures ont été consacrées à ce programme.
15 minutes	0%		
30 minutes	16%		
1 heure	8%		
2 heures	32%		
3 heures	16%		
Plus de 3 heures	29%		
Nombre de répondants	38		

Avez-vous, vous-même bénéficié d'une formation à la mise en œuvre de ce programme ?			12 % des directeurs interrogés ont bénéficié d'une formation.
Oui	12%		
Non	88%		
Nombre de répondants	49		

Globalement, et compte tenu de vos objectifs et missions professionnels, vous diriez que ce programme, vous est :			100 % des directeurs interrogés ont trouvé ce programme utile.
Très utile	45%		
Plutôt utile	55%		
Plutôt inutile	0%		
Totalement inutile	0%		
Nombre de répondants	51		

Vivre Avec le Soleil permet d'aborder de nombreux points prévus dans les programmes et objectifs du socle commun. Avec cette affirmation, vous êtes :			100 % des directeurs interrogés estiment que Vivre avec le Soleil aborde de nombreux points des programmes et objectifs du socle commun.
Tout à fait d'accord	3%		
Plutôt d'accord	97%		
Plutôt pas d'accord	0%		
Pas du tout d'accord	0%		
Nombre de répondants	29		

Avec les élèves

Temps moyen consacré aux deux modules

7,05 heures

Vous avez mené les activités proposées dans le guide. Quelles séances précisément ?

Module d'activités Cycle 1 & 2

Séance 1 : Que se passe-t-il quand on est au Soleil ?	37%	
Séance 2 : Que se passe-t-il si on reste longtemps au Soleil ?	46%	
Séance 3 : Qui attrape le plus de coups de Soleil ?	26%	
Séance 4 : Comment est mon ombre ?	26%	
Séance 5 : Est-ce que les ombres changent au cours de la journée ?	24%	
Séance 6 : Quels sont les moments les plus dangereux ?	24%	
Séance 7 : Comment se protéger du Soleil ?	41%	
Séance 7 bis : Fait-il moins chaud à l'ombre qu'au Soleil ?	15%	
Séance 8 : Devenir acteur de prévention	11%	
Fiches d'évaluation : pages 37 à 40 du guide	17%	
Nombre de répondants	46	



Module Cycle 3

Séance 1 : Quels sont les effets du soleil sur notre santé ?	50%	
Séance 2 : Les risques sont-ils les mêmes pour tous ?	33%	
Séance 2 bis : Pourquoi existe-t-il différentes couleurs de peau ?	33%	
Séance 3 : Les ultraviolets, qu'est-ce que c'est ?	41%	
Séance 4 : Les risques sont-ils les mêmes toute la journée ?	41%	
Séance 5 : Les risques sont-ils les mêmes toute l'année ?	20%	
Séance 6 : Qu'y a-t-il entre nous et le Soleil ?	11%	
Séance 6 bis : Les risques sont-ils les mêmes sur toute la planète ?	7%	
Séance 6 ter : Quel est le rôle de l'atmosphère ?	22%	
Séance 7 : A quoi sert la météo solaire ?	9%	
Séance 8 : Comment se protéger du soleil ?	41%	
Séance 9 : Les protections sont-elles toutes efficaces ?	20%	
Séance 10 : Devenir acteur de prévention	9%	
Fiches d'évaluation : pages 85 à 88 du guide	17%	
Nombre de répondants	46	



D'autres élèves issus d'autres classes de l'école ont-ils bénéficié de ce programme ? Si oui, combien environ ?

25	70%	
50	10%	
75	0%	
100	20%	
125	0%	
150	0%	
175	0%	
200	0%	
Plus de 200	0%	
Nombre de répondants	10	

Selon les directeurs interrogés, au moins 6777 élèves d'autres écoles ont bénéficié de ce programme.

En particulier lors de la séance Devenir acteur de prévention, avez-vous coopéré avec un(e) infirmier(e) scolaire, un(e) intervenant issu(s) d'association, collectivité ou autre...

Oui	8%	
Non	92%	
Nombre de répondants	37	

8 % des directeurs interrogés ont coopéré avec un intervenant lors de la séance 'Devenir acteur de prévention'.

Selon vous, combien de personnes, en plus de vos élèves, ont été sensibilisées par cette action ?		
10	16%	
25	28%	
50	44%	
100	8%	
200	4%	
Plus de 200	0%	
Nombre de répondants		25

Selon les directeurs, 7430 personnes en plus des élèves ont été sensibilisées par cette action

Avez-vous prévenu les parents d'élèves de la mise en oeuvre en classe du module d'activités ?		
Oui, en utilisant le modèle de lettre inclus dans le guide	7%	
Oui, mais en écrivant une autre lettre	0%	
Oui, en mettant simplement un mot dans le cahier de correspondance	9%	
Oui, mais autrement	25%	
Non, j'ai oublié	16%	
Non, je n'ai pas souhaité le faire	27%	
Non, pour une autre raison	16%	
Nombre de répondants		44

41 % des directeurs interrogés ont prévenu les parents d'élèves de la mise en œuvre du module d'activités.

Avez-vous reçu des témoignages, des commentaires de parents d'élèves ?		
Oui, beaucoup	2%	
Oui, quelques uns	51%	
Non pas du tout	47%	
Nombre de répondants		43

53 % des directeurs interrogés ont reçu des témoignages de parents d'élèves.

Diriez-vous que la mise en oeuvre de ce module d'activités a contribué à favoriser les liens familles/école ?		
Oui, beaucoup	11%	
Oui, un peu	29%	
Non, pas du tout	61%	
Nombre de répondants		38

39 % des directeurs interrogés estiment que cette activité a contribué à favoriser les liens familles/école.

5.4 LES FORMATEURS : IEN, conseillers péda., coordonnateurs RAR/RSS..., prof. IUFM...



Avez-vous utilisé notre programme dans le cadre de formation(s) que vous dispensez ?			75 % des formateurs interrogés ont utilisé le programme dans le cadre de formations dispensées.
Oui	75%		
Non, j'ai simplement informé les enseignants	25%		
Non	0%		
Nombre de répondants	16		

Si oui, à combien de reprise(s) au cours de la dernière année scolaire ?			...
1	33%		
2	47%		
3	13%		
4	7%		
Plus de 4	0%		
Nombre de répondants	15		

En tout, pour combien de bénéficiaires environ ?			Selon les formateurs interrogés, au moins 2989 personnes ont bénéficié de ce programme dans le cadre de formations dispensées.
5	0%		
10	0%		
15	33%		
20	20%		
30	20%		
50	20%		
100	7%		
Plus de 100	0%		
Nombre de répondants	15		

En tout, combien de temps pensez-vous y avoir consacré ?			Selon les formateurs interrogés, au moins 277 heures ont été consacrées à ce programme.
15 minutes	0%		
30 minutes	13%		
1 heure	7%		
2 heures	40%		
3 heures	13%		
Plus de 3 heures	27%		
Nombre de répondants	15		

Avez-vous, vous-même bénéficié d'une formation à la mise en œuvre de ce programme ?			7 % des formateurs interrogés ont bénéficié d'une formation à la mise en œuvre de ce programme.
Oui	7%		
Non	93%		
Nombre de répondants	15		

Globalement, et compte tenu de vos objectifs et missions professionnels, vous diriez que ce programme vous est :			100 % des formateurs interrogés ont trouvé ce programme utile.
Très utile	44%		
Plutôt utile	56%		
Plutôt inutile	0%		
Totalement inutile	0%		
Nombre de répondants	16		

Vivre Avec le Soleil permet d'aborder de nombreux points prévus dans les programmes et objectifs du socle commun. Avec cette affirmation, vous êtes :			100 % des formateurs interrogés estiment que Vivre avec le Soleil aborde de nombreux points des programmes et objectifs du socle commun.
Tout à fait d'accord	0%		
Plutôt d'accord	100%		
Plutôt pas d'accord	0%		
Pas du tout d'accord	0%		
Nombre de répondants	7		

5.5 TEMPS DE FORMATION ET NOMBRE DE BENEFICIAIRES PAR REGION



Régions Soutenues	Nombre d'heures consacrées			Nombre de bénéficiaires		
	Directeurs et MR à l'action	Formateurs à l'action	Total	Directeurs et MR à l'action	Formateurs à l'action	Total
Alsace	9	7	16	71	79	151
Auvergne	50	8	58	394	88	482
Bretagne	25	9	35	199	102	301
Centre	85	14	99	674	150	824
Corse	11	1	11	84	8	93
Île-de-France	180	54	234	1 417	586	2003
Lorraine	15	8	23	118	82	200
Picardie	100	17	117	790	178	969
Réunion	25	13	38	197	139	336
Rhône-Alpes	193	36	230	1 524	393	1918
Total	693	167	860	5 470	1 806	7 275
Régions Non Soutenues	Directeurs et MR à l'action	Formateurs à l'action	Total	Directeurs et MR à l'action	Formateurs à l'action	Total
Aquitaine	10	4	14	81	45	126
Basse-Normandie	41	9	50	321	99	420
Bourgogne	38	8	46	302	82	384
Champagne-Ardenne	4	2	7	34	25	59
D.O.M. / T.O.M.	3	4	7	23	40	62
Franche-Comté	3	1	4	24	11	36
Haute-Normandie	83	14	96	653	147	800
Languedoc-Roussillon	8	7	15	64	71	135
Limousin	8	3	11	66	28	94
Midi-Pyrénées	104	23	127	818	249	1067
Nord-Pas de Calais	26	9	35	203	102	305
Pays de la Loire	55	12	67	437	127	565
Poitou-Charentes	8	3	11	66	34	100
Provence-Alpes-Côte d'Azur	12	11	24	98	122	219
Total	404	110	514	3 189	1 183	4 372
Total Général	1 097	277	1 374	8 659	2 989	11 648

5.6 LES ANIMATEURS : infirmières scolaires, éducateurs/animateurs de la santé, chargés de prévention



Avez-vous, vous-même bénéficié d'une formation à la mise en œuvre de ce programme ?			31 % des animateurs interrogés ont bénéficié d'une formation à la mise en œuvre de ce programme.
Oui	31%		
Non	69%		
Nombre de répondants	39		

Globalement, et compte tenu de vos objectifs et missions professionnels, vous diriez que ce programme vous est :			100 % des animateurs interrogés ont trouvé ce programme utile.
Très utile	58%		
Plutôt utile	42%		
Peu utile	0%		
Totalement inutile	0%		
Nombre de répondants	38		

En quoi a consisté votre participation à ce programme ?			...
Vous avez relayé des informations relatives à ce programme	17%		
Vous avez aidé sur un plan opérationnel des enseignants	6%		
Vous êtes vous-même intervenu auprès d'élèves	23%		
Vous êtes vous-même intervenu auprès d'enfants, en dehors de l'école (centres de loisirs, centres aérés, colonies de vacances...)	17%		
Vous êtes vous-même intervenu auprès de familles lors de manifestations, événements	29%		
Autre	9%		
Nombre de répondants	66		

Combien d'interventions avez-vous réalisé ?			...
1	33%		
2	30%		
3	6%		
4	3%		
Plus de 4	27%		
Nombre de répondants	33		

En tout, auprès de combien d'élèves/enfants environ ?			Selon les animateurs, 39375 élèves ont été sensibilisés par cette action
25	33%		
50	21%		
75	12%		
100	9%		
125	6%		
150	0%		
175	3%		
200	0%		
Plus de 200	15%		
Nombre de répondants	33		

En tout, combien de temps pensez-vous y avoir consacré ?			Selon les animateurs interrogés, au moins 125,5 heures ont été consacrées à ce programme.
15 minutes	0%		
30 minutes	3%		
1 heure	21%		
2 heures	24%		
3 heures	6%		
Plus de 3 heures	47%		
Nombre de répondants	34		

Comment qualifierez-vous l'adhésion des élèves/enfants à cette action ?			100 % des animateurs interrogés ont trouvé que l'adhésion des élèves était bonne.
Très bonne	48%		
Plutôt bonne	52%		
Plutôt faible	0%		
Très faible	0%		
Nombre de répondants	33		

Selon vous, cette action a-t-elle entraîné une évolution positive des élèves/enfants en matière de comportement ?			97 % des animateurs interrogés ont observé une évolution positive des enfants en matière de comportement.
Oui, beaucoup	42%		
Oui, légèrement	55%		
Non, pas du tout	3%		
Non, même au contraire	0%		
Nombre de répondants	31		

Quel(s) outil(s) avez-vous utilisé ?			32 % des animateurs interrogés ont utilisé le guide de l'enseignant.
Le guide de l'enseignant	32%		
Le jeu du Soleil (petit format)	14%		
Le jeu du Soleil géant	9%		
La chanson Mets ton sombrero	8%		
L'atelier UV (feuille de papier réactif aux UV)	27%		
Autre :	11%		
Nombre de répondants	66		

5.7 POURQUOI LES PROFESSIONNELS N'ONT PAS PARTICIPE AU PROGRAMME



Pour quelle(s) raison(s) n'avez-vous pas participé au programme ?					57 % des professionnels interrogés n'ont pas eu le temps de participer au programme.
	Enseignants	Directeurs et MR	Animateurs et Divers	Formateurs	
Vous y avez déjà participé l'an passé ou précédemment	9%	13%	10%	19%	
Vous n'avez finalement pas été intéressé	9%	14%	10%	10%	
Vous n'avez pas jugé la démarche proposée pertinente	0%	1%	1%	1%	
Vous n'en avez pas eu le temps	63%	61%	49%	56%	
Vous n'avez pas reçu le guide	10%	7%	20%	10%	
Vous avez été trop longtemps absent cette année	9%	4%	9%	3%	
Nombre de répondants	3748	460	172	88	

Pensez-vous mener ce module l'an prochain ?					18 % des professionnels interrogés pensent mener ce module l'an prochain
	Enseignants	Directeurs et MR	Animateurs et Divers	Formateurs	
Oui	26%	16%	17%	15%	
Non	22%	31%	31%	29%	
Vous ne savez pas	52%	53%	52%	56%	
Nombre de répondants	4241	490	193	124	